



Οδηγί ες γι α τ η ν ε ν η μ έ ρ ω σ η τ ο υ σ υ σ τ ή μ α τ ο ς ε π ι κ ο ι ν ω ν ί α ς BMW Motorrad V3

Πε ρ ι ε χ ό μ ε ν α:

1. Αναγκαί ου λ ι σ μ ι κ ό (Hardware)
2. Π ρ ο ε τ ο ι μ α σ ί α
3. Ε ν η μ έ ρ ω σ η λ ο γ ι σ μ ι κ ο ύ
4. Σ η μ α ν τ ι κ έ ς π ο δ ε ί ξ ε ι ς
5. Α ν α ζ ή τ η σ η σ φ ά λ μ α τ ο ς

Αυ τ έ ς ο ι ο δ η γ ί ε ς χ ρ η σ ι μ ε ύ ο υ ν ω ς β ο ή θ η μ α κα τ ά τ η ν ε ν η μ έ ρ ω σ η τ ο υ σ υ σ τ ή μ α τ ο ς ε π ι κ ο ι ν ω ν ί α ς BMW Motorrad V3 σε μ ι α ν έ α έκ δ ο σ η λ ο γ ι σ μ ι κ ο ύ.
Π ρ ο σ έ ξ τ ε ό τ ι α υ τ έ ς ο ι ο δ η γ ί ε ς ι σ χ ύ ο υ ν μ ό ν ο γ ι α σ υ σ τ ή μ α τ α ε π ι κ ο ι ν ω ν ί α ς BMW Motorrad τ η ς 3 η ς γ ε ν ι ά ς

1. Αναγκαί ο υ λ ι σ μ ι κ ό (Hardware)

- Σ ύ σ τ η μ α ε π ι κ ο ι ν ω ν ί α ς BMW Motorrad V3
- Σ υ ν η θ ι σ μ έ ν α σ τ ο ε μ π ό ρ ι ο κα λ ώ δ ι ο USB με Micro δι ε π α φ ή USB

2. Π ρ ο ε τ ο ι μ α σ ί α

- Φ ο ρ τ ώ σ τ ε τ ο α ρ χ ε ί ο .ZIP π ο υ β ρ ί σ κ ε τ α ι σ τ η ν π ε ρ ι ο χ ή λ ή ψ η ς (Download) και α πο θ η κ ε ύ σ τ ε τ ο σε κά π ο ι ο σ η μ ε ί ο τ ο υ υ π ο λ ο γ ι σ τ ή ς α ς
- Α π ο σ υ μ π ι έ σ τ ε τ ο α ρ χ ε ί ο .ZIP σε α υ τ ό τ ο ν φ ά κ ε λ ο

3. Ε ν η μ έ ρ ω σ η λ ο γ ι σ μ ι κ ο ύ

- **Α π ε ν ε ρ γ ο π ο ι ή σ τ ε τ ο σ ύ σ τ η μ α ε π ι κ ο ι ν ω ν ί α ς.**
- Σ υ ν δ έ σ τ ε τ ο κα λ ώ δ ι ο φ ό ρ τ ι σ η ς τ ο υ σ υ σ τ ή μ α τ ο ς ε π ι κ ο ι ν ω ν ί α ς BMW Motorrad V3 με τ ο κα λ ώ δ ι ο USB με τ ο ν υ π ο λ ο γ ι σ τ ή ς α ς. (Η έ ν δ ε ι ξ η χ ε ι ρ ι σ μ ο ύ ο υ κ ρ ά ν ο υ ς α ν α β ο σ β ή ν ε ι 1 φ ο ρ ά με πο ρ τ ο κα λ ή χ ρ ώ μ α)
- Α ν ο ί ξ τ ε τ ο ν φ ά κ ε λ ο, σ τ ο ν ο π ο ί ο έ χ ε ι α πο θ η κ ε υ θ ε ί η ε ν η μ έ ρ ω σ η και ξ ε κ ι ν ή σ τ ε τ ο ε κ ε ί ε υ ρ ι σ κ ό μ ε ν ο α ρ χ ε ί ο KomV3_FW_Update_*.exe. (Κ α τ ά τ η ν ε κ τ έ λ ε σ η τ ο υ .exe, α ν ά β ε ι ε ν α λ λ ά ξ η κ ό κ κ ι ν η και πο ρ τ ο κα λ ή LED τ η ς μ ο ν ά δ α χ ε ι ρ ι σ μ ο ύ, και σ τ η σ υ ν έ χ ε ι α π α ρ α μ έ ν ε ι α ν α μ μέ ν η η κ ό κ κ ι ν η LED.)
- Α ν ο ί γ ε ι τ ο π α ρ ά θ υ ρ ο τ η ς ε φ α ρ μ ο γ ή ς. Λ α μ β ά ν ε τ ε μ ι α π λ η ρ ο φ ο ρ ί α γ ι α τ ο σε π ο ι α έκ δ ο σ η λ ο γ ι σ μ ι κ ο θ α π ρ α γ μ α τ ο π ο ι η θ ε ί η ε ν η μ έ ρ ω σ η.

Εταιρεία
Bayerische
Motoren Werke
Aktiengesellschaft

**Διεύθυνση
αλληλογραφίας**
BMW AG
80788 München

Διεύθυνση οίκου
Hufelandstraße 20

Τηλέφωνο
Κεντρικά BMW
+49 89 382-0

Φαξ
+49 89 382-70-25858

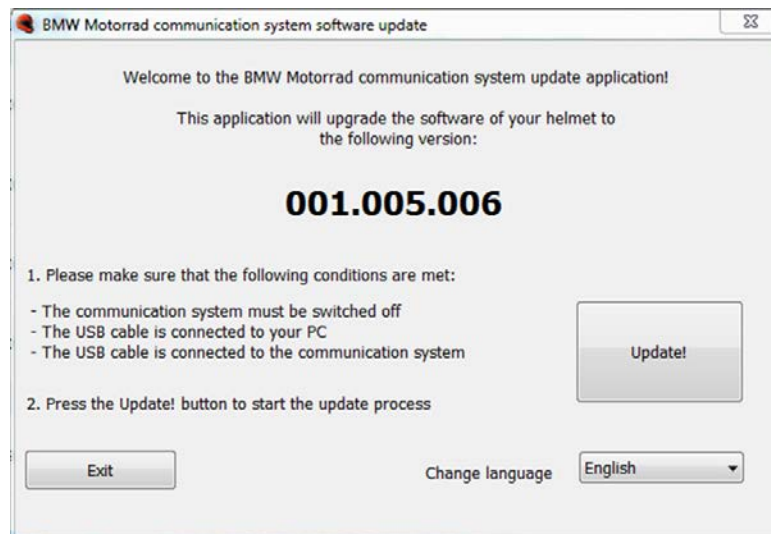
Internet
www.bmw-motorrad.com

**Τραπεζικός
λογαριασμός**
Deutsche Bank
IBAN DE05 7007 0010
0152 6946 00
BIC DEUTDE33XXX

**Προεδρεύων του
εποπτικού συμβουλίου**
Norbert Reithofer

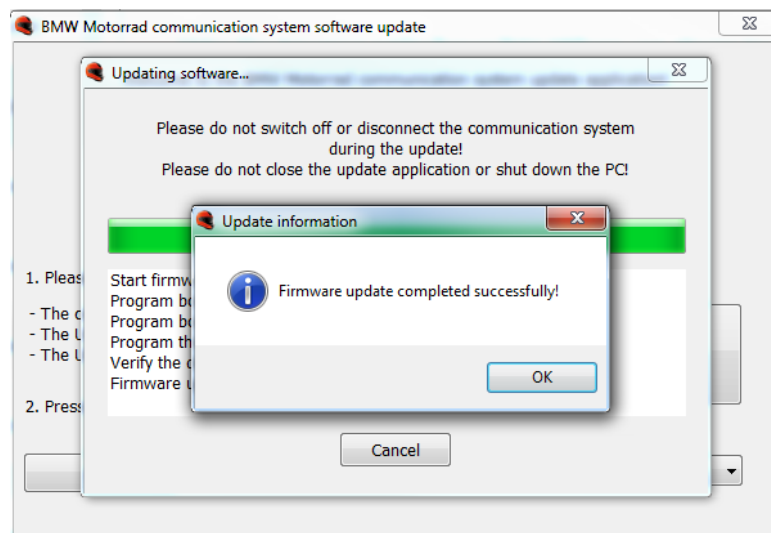
Διοικητικό συμβούλιο
Harald Krüger,
Προεδρεύων
Milagros Caiña Carreiro-
Andree
Markus Duesmann
Klaus Fröhlich
Pieter Nota
Nicolas Peter
Peter Schwarzenbauer
Oliver Zipse

**Έδρα και εμπορικό
μητρώο**
Μόναχο HRB 42243



Εικόνα 1: Παράθυρο εφαρμογής της ενημέρωσης λογισμικού

- Μπορεί να αλλάξετε τη γλώσσα στη δεξιά κάτω περιοχή.
- Οι διαθέσιμες γλώσσες αυτή τη στιγμή είναι: Γερμανικά, Αγγλικά, Γαλλικά, Ιταλικά και Ισπανικά.
- Κάντε κλικ στο κουμπί "Update!" ("ενημέρωση!") για να ξεκινήσετε την ενημέρωση λογισμικού.
- Η ενημέρωση διαρκεί περίπου ένα λεπτό.
- Μη διακόψετε τη σύνδεση με το σύστημα επικοινωνίας στη διάρκεια της ενημέρωσης.
- **Μην ενεργοποιήσετε το σύστημα επικοινωνίας σε όλη τη διαδικασία.**
- Το πρόγραμμα ενημέρωσής σας ενημερώνει με ένα αναδυόμενο παράθυρο, όταν ολοκληρωθεί με επιτυχία η ενημέρωση.



Εικόνα 2: Αναδυόμενο παράθυρο με πληροφορία ενημέρωσης

- Κάντε κλικ στο "OK"
- Κλείστε το πρόγραμμα.



- Αποσυνδέστε τη σύνδεση USB μεταξύ κράνους και υπολογιστή.
- Το λογισμικό του συστήματος επι κοινών BMW Motorrad V3 είναι πλέον ενημερωμένο.

4. Σημαντικές υποδείξεις

- Μην ενεργοποιήσετε το σύστημα επι κοινών στη διάρκεια της ενημέρωσης.
- Μην αφαιρέσετε το καλώδιό USB στη διάρκεια της ενημέρωσης.
- Μην τερματίσετε το πρόγραμμα ενημέρωσης στη διάρκεια της ενημέρωσης.
- Μην απενεργοποιήσετε τον υπολογιστή στη διάρκεια της ενημέρωσης.

5. Αναζήτηση σφάλματος

- **Μήνυμα σφάλματος 1:**
"Η συσκευή βρίσκεται στη λειτουργία εφαρμογής. Απενεργοποιήστε το σύστημα και δοκιμάστε ξανά."
Πιθανή αιτία σφάλματος :
Το σύστημα επι κοινών δεν έχει απενεργοποιηθεί.
Επιδιόρθωση :
Απενεργοποιήστε το σύστημα επι κοινών και επανεκκινήστε τη διαδικασία κασία ενημέρωσης. Μην ενεργοποιήσετε το σύστημα επι κοινών σε όλη τη διαδικασία.
Μήνυμα σφάλματος 2:
"Το firmware (υλικό λογισμικό) δεν αντιστοιχεί σε αυτή τη συσκευή. Η ενημέρωση firmware δεν ξεκίνησε!"
Πιθανή αιτία σφάλματος:
Η συνδεδεμένη συσκευή δεν είναι σύστημα επι κοινών BMW Motorrad της 3ης γενιάς.
Επιδιόρθωση :
Προσέξτε ότι η ενημέρωση λογισμικού είναι διαθέσιμη μόνο για συστήματα επι κοινών της 3ης γενιάς. Οι παλαιότερες εκδόσεις δεν μπορούν να ενημερωθούν.

Αν υπάρχουν προβλήματα με την ενημέρωση λογισμικού, απευθυνθείτε στον Επίσημο Έμπορο BMW Motorrad.